

HIGHLIGHT BROCHURE

EXPERTS IN POWER & USB CHARGING SINCE 1985

Our many products are designed and built by people, for people. We bring together all our knowledge and research to design solutions that will make a difference and ensure you get what you and your customers need.

Quality and safety are cornerstones of our success, and 'Always Innovating' isn't just a mantra for design, but the process and practices we employ to constantly check and improve our way of working. We also challenge ourselves to be at the forefront of the latest technology and use this knowledge to ensure that the decisions not only have a minimal impact on the environment but help improve the environment.

But it's our customers that shape our path and lead us to design solutions that will improve spaces, bringing power and USB charging to where they're needed most. Listening to and helping our customers is what drives us to create better products and become experts in powering spaces.

Nos produits nombreux sont conçus et fabriqués par les personnes, pour les personnes. Nous utilisons notre savoir-faire et notre connaissance afin de désigner les solutions qui ont l'importance et qui satisfont les besoins de vos clients.

La qualité et la sécurité sont les deux aspects qui peuvent être attribués à notre réussite, et la phrase « toujours en train d'innover » n'est pas qu'un seul mantra pour le design, mais il incarne le processus et les pratiques que nous employons pour toujours améliorer notre mode de travail. Nous sommes toujours en train de nous mettre au défi d'être les leaders de nouvelles technologies et nous utilisons cette connaissance pour assurer que nos décisions écologiquement aide notre planète.

Cependant nos clients forment notre chemin et nous aide designer les solutions qui améliorent les espaces, en mettant la puissance et le chargement USB dans les endroits les plus importants. Et enfin nous sommes devenus experts au monde de l'électrification grâce au travail que nous faisons en écoutant de nos chers clients.

Unsere zahlreichen Produkte werden von Menschen für Menschen entworfen und hergestellt. Wir bündeln all unser Wissen und unsere Forschung, um Lösungen zu entwickeln, die einen Unterschied machen und sicherstellen, dass Sie das bekommen, was Sie und Ihre Kunden brauchen.

Qualität und Sicherheit sind die Eckpfeiler unseres Erfolgs, und „Always Innovating“ ist nicht nur ein Mantra für das Design, sondern der Prozess und die Praktiken, die wir anwenden, um unsere Arbeitsweise ständig zu überprüfen und zu verbessern. Wir stellen uns auch der Herausforderung, auf dem neuesten Stand der Technik zu sein, und nutzen dieses Wissen, um sicherzustellen, dass unsere Entscheidungen nicht nur minimale Auswirkungen auf die Umwelt haben, sondern auch zur Verbesserung der Umwelt beitragen.

Aber es sind unsere Kunden, die unseren Weg bestimmen und uns dazu bringen, Lösungen zu entwickeln, die Räume verbessern und Strom und USB-Ladegeräte dorthin bringen, wo sie am meisten gebraucht werden. Unseren Kunden zuzuhören und ihnen zu helfen, treibt uns an, bessere Lösungen zu entwickeln und Experten für die Stromversorgung von Räumen zu werden.

„EXPERTEN FÜR ENERGIELÖSUNGEN & USB-LADEGERÄTE SEIT 1985

EXPERTS EN ALIMENTATION ET RECHARGE USB DEPUIS 1985



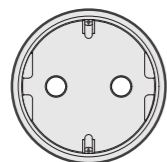
Multinational sockets	4
What's new?	6
On surface	10
In surface	12
Under-surface.....	14
Free-standing.....	17
Panel mount	20
Wireless	22
Qikfit.....	24
Animate.....	34
Warranty.....	40
Get in touch.....	42



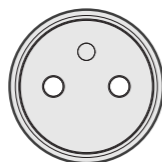
Multinationale Steckdosen	4
Was ist neu?	6
Aufbau-Steckdosen.....	10
Einbau-Steckdosen	12
Unterbau-Steckdosen.....	14
Freistehende	17
Schalttafelmontage	20
Drahtlos	22
Qikfit.....	24
Animate.....	34
Garantie.....	40
Kontakt	42



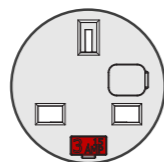
Prises multinationales	4
Quoi de neuf?	6
Sur la surface	10
En surface	12
Sous la surface	14
Autoportante.....	17
Montage sur panneau	20
Sans fil	22
Qikfit.....	24
Animate.....	34
Garantie.....	40
Contactez-nous.....	42



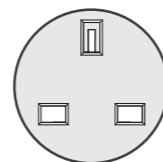
SCHUKO
TYPE F



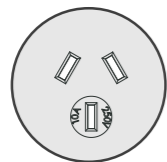
FRENCH BELGIAN
TYPE E



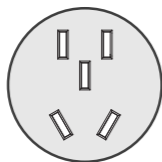
UK FUSED
TYPE G



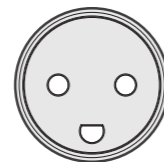
UK UNFUSED
TYPE G



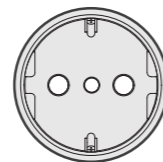
AUSTRALIAN
TYPE I



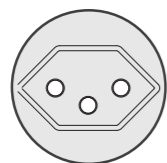
CHINESE
COMBI



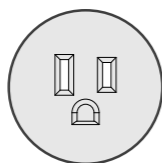
DANISH
TYPE K



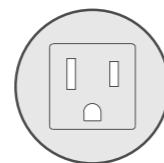
ITALIAN P30
ITALIAN/GERMAN



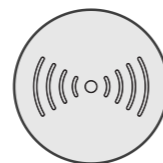
SWISS
TYPE J



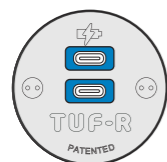
USA NEMA TR
TYPE B



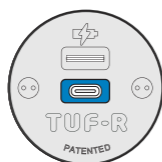
JAPANESE
TYPE B



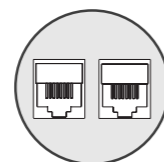
QI WIRELESS
WIRELESS CHARGING



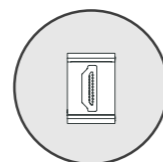
TUF-R 30W
USB-C & USB-C



TUF-R 25W
USB-A & USB-C



RJ45 DOUBLE
CAT5e, CAT6, CAT7



HDMI
SUITABLE FOR 4K

MULTINATIONAL OPTIONS

MULTINATIONALE OPTIONEN

OPTIONS MULTINATIONALES

EN
The majority of our products can be specified with a choice of international mains power sockets. However, USB is fast becoming the standard for powering portable equipment, which is why we also have a range of high-power USB chargers available, as well as Qi wireless, alongside a range of Data and AV options.

DE
Die meisten unserer Produkte können mit einer Auswahl an internationalen Netzsteckdosen spezifiziert werden. USB entwickelt sich jedoch schnell zum Standard für die Stromversorgung tragbarer Geräte, weshalb wir auch eine Reihe von Hochleistungs-USB-Ladegeräten sowie Qi-Wireless und eine Reihe von Daten- und AV-Optionen anbieten.

FR
La majorité de nos produits peuvent être spécifiés avec un choix de prises de courant internationales. Cependant, l'USB est en train de devenir la norme pour alimenter les équipements portables, c'est pourquoi Nous avons également un grand choix de chargeurs d'USB de haute puissance disponible . ainsi que des chargeurs sans fil Qi, et une gamme d'options de données et AV.

WHAT'S NEW IN 2024?

WAS IST NEU IM JAHR 2024?

QUOI DE NEUF EN 2024 ?

EN

2024 saw the arrival of PIP2 and PIP3, our first units to utilise up to 60% recycled post-consumer plastic. We also added a new offering to our TUF USB charger range, introducing two TUFs with two USB-C ports (rather than the USB-A, or USB-A & USB-C of previous models). We also increased our standard warranty from one year, to ten years! (see Page 40 for further details)

DE

Im Jahr 2024 kamen PIP2 und PIP3 auf den Markt, unsere ersten Geräte, die bis zu 60 % recycelten Post-Consumer-Kunststoff verwenden. Außerdem haben wir unser TUF-USB-Ladegerät-Sortiment um ein neues Angebot erweitert und zwei TUFs mit zwei USB-C-Anschlüssen eingeführt (anstelle von USB-A oder USB-A und USB-C der Vorgängermodelle). Außerdem haben wir unsere Standardgarantie von einem Jahr auf zehn Jahre erhöht! (Weitere Einzelheiten finden Sie auf Seite 42)

FR

En 2024 nous avons introduit un nouveau produit, Pip2 et Pip3, les premiers produit dans notre catalogue qui sont fabriqués à l'origine de 60% de plastique après consommation. Nous avons en plus ajouter un nouveau choix à notre gamme de TUF, en introduisant deux produit TUFs avec Deux Ports USB-C (plutôt que le chargement USB-A ou même USB A + C de nos anciens modèles). Nous avons également augmenté notre garantie standard d'un an à dix ans ! (voir page 42 pour plus de détails)

EN

OE continued to grow sales across the EU in 2023/24 from our two European sites in the UK and Germany, as well as through distributors across the continent. Continued growth during a period of economic decline is testament to OE's position as leaders of power and charging distribution.

DE

OE konnte seinen Umsatz in der EU auch 2023/24 weiter steigern, und zwar sowohl über unsere beiden europäischen Standorte in Großbritannien und Deutschland als auch über Vertriebshändler auf dem gesamten Kontinent. Das anhaltende Wachstum in einer Zeit des wirtschaftlichen Abschwungs ist ein Zeichen für die Position von OE als führender Anbieter von Energielösungen und Ladeoptionen.

FR

OE a continué d'augmenter ses ventes dans l'UE en 2023/24 à partir de nos deux sites européens au Royaume-Uni et en Allemagne, ainsi que par l'intermédiaire de distributeurs sur tout le continent. La croissance continue pendant une période de déclin économique témoigne de la position d'OE en tant que leader de la distribution d'électricité et de recharge.



ECO-POWER ÖKO-ENERGIE ÉCO-PUISSANCE

EN

PIP 2 & 3 is manufactured using 60% recycled post-consumer plastic. The first of its kind, PIP2 & PIP3 represents the first of many modules with a lower environmental impact. Compatible with all our USB modules and our new wireless charger.

DE

PIP 2 und 3 werden zu 60 % aus recyceltem Post-Consumer-Kunststoff hergestellt. Als erste ihrer Art stellen PIP2 und PIP3 das erste von vielen Modulen mit geringerer Umweltbelastung dar. Kompatibel mit allen unseren USB-Modulen und unserem neuen kabellosen Ladegerät.

FR

les PIP 2 et 3 sont fabriqués à l'origine du plastique recyclé après consommation. Premiers du genre, PIP2 & PIP3 représentent le premier d'une longue série de modules à moindre impact environnemental. Compatible avec tous nos modules d'USB et notre nouveau chargeur sans fil.

pip²



polar^{ice} + black^{ice}



Description / Beschreibung:
On-desk Power & USB charging
• On-Desk-Stromversorgung und USB-Laden • Alimentation sur le bureau et chargement USB.

Colour / Farbe / Couleur: All black, or white with grey sockets • Ganz schwarz oder weiß mit grauen Steckdosen • Tout noir ou blanc avec les prises grises

ply^{vertical}



Description / Beschreibung:
On-desk Power & USB charging
• On-Desk-Stromversorgung und USB-Laden • L'électricité sur le bureau et chargement d'USB

Colour / Farbe / Couleur: Fenix Dark Grey, or Egger Alpine White • Fenix Dunkelgrau oder Egger Alpenweiß • Fenix gris foncé ou blanc alpin Egger

ply^{horizontal}



Description / Beschreibung:
On-desk Power & USB charging
• On-Desk-Stromversorgung und USB-Laden • L'électricité sur le bureau et chargement d'USB

Colour / Farbe / Couleur: Fenix Dark Grey, or Egger Alpine White • Fenix Dunkelgrau oder Egger Alpenweiß • Fenix gris foncé ou blanc alpin Egger

pulse



Description / Beschreibung: Under-desk Power & USB charging • Under-Desk Stromversorgung und USB-Aufladung • L'électricité de bureau sous surface et chargement USB

Colour / Farbe / Couleur: All black, white with grey sockets, or custom colour housing • Komplett schwarz, weiß mit grauen Steckdosen oder Gehäuse in Sonderfarbe • Tout noir, blanc avec les prises grises ou un boîtier du coloris personnalisé

panda



Description / Beschreibung:
On-desk Power & USB charging
• On-Desk-Stromversorgung und USB-Laden • L'électricité sur le bureau et chargement d'USB

Colour / Farbe / Couleur: White with grey sockets, all black, or classic black and white • Weiß mit grauen Steckdosen, ganz in Schwarz oder klassisch in Schwarz und Weiß • Blanc avec les prises grises, tout noir ou noir et blanc classique

pace



Description / Beschreibung:
On-desk Power & USB charging
• On-Desk-Stromversorgung und USB-Laden • L'électricité sur le bureau et chargement d'USB

Colour / Farbe / Couleur: All black, or all White • Ganz schwarz, oder ganz weiß • Tout noir, ou tout blanc

phase



Description / Beschreibung:
Under-desk or on-desk Power & USB charging • Under-Desk Stromversorgung oder auf dem Schreibtisch Strom und USB-Ladung • Sous le bureau ou sur le bureau Alimentation et charge USB

Colour / Farbe / Couleur: All black, or white with grey sockets • Komplett schwarz oder weiß mit grauen Steckdosen • Tout noir ou blanc avec les prises grises

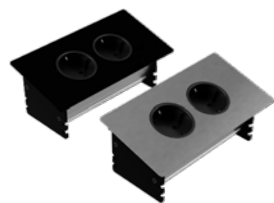
EN The world isn't black and white, and your electrics don't have to be either. Every OE unit can be custom painted to your choice of RAL colour or even stamped with your company logo. Click/scan the QR code for more information on our customisation options

DE Die Welt ist nicht schwarz und weiß, und Ihre Elektrik muss es auch nicht sein. Jede OE-Einheit kann individuell in der RAL-Farbe Ihrer Wahl lackiert oder sogar mit Ihrem Firmenlogo versehen werden. Klicken/scannen Sie den QR-Code, um weitere Informationen zu unseren Anpassungsoptionen zu erhalten.

FR Le monde n'est pas noir et blanc, et vos appareils électriques ne doivent pas nécessairement l'être non plus. Chaque produit OE peut être peinté sur mesure dans la couleur RAL de votre choix ou même personnalisé avec un logo de votre entreprise. Cliquez/scannez le code QR pour plus d'informations sur nos options de personnalisation



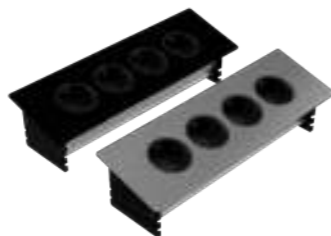
podium^{2G}



Description / Beschreibung: In-desk mains power and USB charging • In-Desk Stromversorgung und Aufladen über USB • L'électricité encastré au surface et chargement d'USB

Colour / Farbe / Couleur: All black, or brushed stainless steel with black sockets • Komplett schwarz oder gebürsteter Edelstahl mit schwarzen Fassungen • Tout noir ou acier inoxydable brossé avec douilles noires

podium^{4G}



Description / Beschreibung: In-desk mains power and USB charging • In-Desk Stromversorgung und Aufladen über USB • L'électricité encastré au surface et chargement d'USB

Colour / Farbe / Couleur: All black, or brushed stainless steel with black sockets • Komplett schwarz oder gebürsteter Edelstahl mit schwarzen Fassungen • Tout noir ou acier inoxydable brossé avec douilles noires

pixel^{TUF}



Description / Beschreibung: In-desk mains power and USB charging • In-Desk Stromversorgung und Aufladen über USB • L'électricité encastré au surface et chargement USB

Colour / Farbe / Couleur: All black, white or black fascia with silver bezel, or custom coloured bezel • Schwarze, weiße oder schwarze Blende mit silberner Blende oder individuell farbiger Blende • Tout noir, tout blanc, ou noir avec une lunette argentée ou une lunette avec un coloris personnalisé

pixel



Description / Beschreibung: In-desk mains power with data & AV • In-Desk Stromversorgung mit Daten- und AV-Anschluss • L'électricité de bureau au surface au secteur avec les données et AV

Colour / Farbe / Couleur: All black, white or black fascia with silver bezel, or custom coloured bezel • Schwarze, weiße oder schwarze Blende mit silberner Blende oder individuell farbiger Blende • Tout noir, tout blanc, ou noir avec une lunette argentée ou une lunette avec un coloris personnalisé

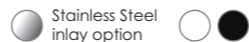
pandora



Description / Beschreibung: In-desk mains power and USB charging • In-Desk Stromversorgung und Aufladen über USB • Alimentation secteur au bureau et chargement USB

Colour / Farbe / Couleur: All black, or white with grey sockets • Komplett schwarz oder weiß mit grauen Steckdosen • Tout noir ou blanc avec les prises grises

pandor^{arc}



Description / Beschreibung: In-desk mains power, USB charging, and Qi wireless charging • In-Desk Stromversorgung, USB-Aufladung und kabelloses Qi-Laden • L'électricité encastré au surface, chargement USB et chargement sans fil Qi

Colour / Farbe / Couleur: All black, or white with grey sockets • Komplett schwarz oder weiß mit grauen Steckdosen • Tout noir ou blanc avec les prises grises

peak⁶⁰



Description / Beschreibung: In-desk Power & USB charging • Stromversorgung über den Schreibtisch und Aufladen über USB • L'électricité sur le bureau et chargement d'USB

Colour / Farbe / Couleur: Brushed stainless steel, or black • Gebürsteter Edelstahl oder Schwarz • Acier inoxydable brossé ou noir

peak⁸⁰



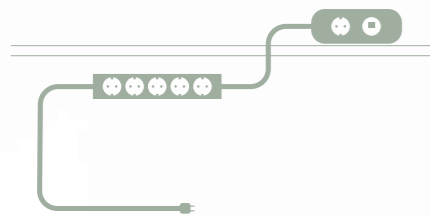
Description / Beschreibung: In-desk Power & USB charging • Stromversorgung über den Schreibtisch und Aufladen über USB • L'électricité sur le bureau et chargement d'USB

Colour / Farbe / Couleur: Brushed stainless steel, or black • Gebürsteter Edelstahl oder Schwarz • Acier inoxydable brossé ou noir

UNDERDESK POWER

UNTERBAU
STECKDOSEN

L'ÉLECTRICITÉ DE BUREAU
SOUS-SURFACE



powerbar^{EURO}

piccolo



Description / Beschreibung: On-desk or under-desk high-power USB charging • Hochleistungs-USB-Aufladung auf dem Schreibtisch oder unter dem Schreibtisch • L'électricité encastré sous surface ou au surface et chargement d'USB

Colour / Farbe / Couleur: Black, or White • Schwarz oder Weiß • Noir ou blanc

psu⁷⁰



Description / Beschreibung: 70W power supply to power PICCOLO, QF05 TUFs, or charge QIKPAC • 70-W-Netzteil zur Stromversorgung von PICCOLO, QF05 TUFs oder zum Laden von QIKPAC • Le pouvoir électrique à 70W pour alimenter le Piccolo, le QF05 TUF ou le QIKPAC.

Colour / Farbe / Couleur: Black, or White • Schwarz oder Weiß • Noir ou blanc

pose



Description / Beschreibung: Freestanding mains power and USB charging • Freistehender Netzanschluss und USB-Aufladung • Un boîtier de l'électricité autoportant avec l'option du chargement d'USB

Colour / Couleur / Farbe: Black, or Chrome with choice of bezel colour • Schwarz oder Chrom mit wählbarer Rahmenfarbe • Noir ou chrome avec un choix de couleur de lunette

qikpost



Description / Beschreibung: Freestanding battery powered HP (high-power) USB charging, or mains powered HP USB and power sockets • Freistehende, batteriebetriebene HP (Hochleistungs-) USB-Ladegeräte oder netzbetriebene HP USB- und Steckdosen • Un boîtier électrique autoportant alimenté par une batterie chargement USB ou prises USB et prises de courant à haute puissance alimenté par secteur
Colour / Couleur / Farbe: Black only • Nur schwarz • Noir uniquement

powerbar^{FRB}



Description / Beschreibung: Under-desk mains power, available with 3 or 5 sockets • Untertisch-Netzanschluss, erhältlich mit 3 oder 5 Steckdosen • L'électricité encastré sous surface, disponible avec 3 ou 5 prises.

Colour / Farbe / Couleur: Black and brushed aluminium only • Nur Schwarz und gebürstetes Aluminium • Uniquement brossé en noir et aluminium

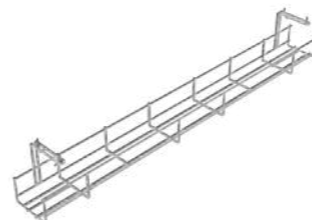
powerbar^{SCHUKO}



Description / Beschreibung: Under-desk mains power, available with 3 or 5 sockets • Untertisch-Netzanschluss, erhältlich mit 3 oder 5 Steckdosen • L'électricité encastré sous surface, disponible avec 3 ou 5 prises.

Colour / Farbe / Couleur: Black and brushed aluminium only • Nur Schwarz und gebürstetes Aluminium • Uniquement brossé en noir et aluminium

qiktray



Description / Beschreibung: Under-desk cable basket • Kabelkorb unter dem Schreibtisch • Passe-câbles sous le bureau

Colour / Farbe / Couleur: White only • Nur weiß • Uniquement disponible en blanc

Sizes / Größen / Tailles: 600mm or 900mm • 600mm oder 900mm • 600mm ou 900mm

pelican



Description / Beschreibung: Freestanding mains power and USB charging • Freistehender Netzanschluss und USB-Aufladung • Alimentation secteur autonome et chargement USB

Colour / Farbe / Couleur: All black, or white with grey sockets • Komplette schwarz oder weiß mit grauen Steckdosen • Tout noir ou blanc avec les prises grises

EN PLUTO remains one of our most popular units; and can be finished in a variety of colours, patterns, and textures. Click/Scan here for more information on our customisation options.

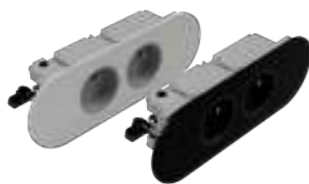
DE PLUTO bleibt eine unserer beliebtesten Einheiten; und kann in einer Vielzahl von Farben, Mustern und Texturen ausgeführt werden. Klicken/Scannen Sie hier, um weitere Informationen zu unseren Anpassungsoptionen zu erhalten.

FR PLUTO reste l'une de nos unités les plus populaires ; et peut être fini dans une variété de couleurs, de motifs et de textures. Cliquez/Scannez ici pour plus d'informations sur nos options de personnalisation.



**WE MAKE CUSTOM
HAPPEN // WIR MACHEN
MASSARBEIT MÖGLICH
// NOUS RÉALISONS LE
SUR MESURE**

plateau^{2G}



Description / Beschreibung: Panel fit mains power, USB charging, and data/AV • Das Panel bietet Platz für Netzstrom, USB-Aufladung und Daten/AV • Un panneau adapté à l'électricité au secteur, au chargement d'USB et aux données / AV.

Colour / Farbe / Couleur: All black, or white with grey sockets
• Komplet schwarz oder weiß mit grauen Steckdosen • Tout noir ou blanc avec les prises grises

plateau^{3G}



Description / Beschreibung: Panel fit mains power, USB charging, and data/AV • Das Panel bietet Platz für Netzstrom, USB-Aufladung und Daten/AV • Un panneau adapté à l'électricité au secteur, au chargement d'USB et aux données / AV.

Colour / Farbe / Couleur: All black, or white with grey sockets
• Komplet schwarz oder weiß mit grauen Steckdosen • Tout noir ou blanc avec les prises grises

puma^{2G}



Description / Beschreibung: Panel fit mains power, USB charging, and data/AV • Das Panel bietet Platz für Netzstrom, USB-Aufladung und Daten/AV • Un panneau adapté à l'électricité au secteur, au chargement d'USB et aux données / AV.

Colour / Farbe / Couleur: All black, or all grey • Komplet schwarz oder komplett grau • Tout noir ou tout gris

puma^{3G}



Description / Beschreibung: Panel fit mains power, USB charging, and data/AV • Das Panel bietet Platz für Netzstrom, USB-Aufladung und Daten/AV • Un panneau adapté à l'électricité au secteur, au chargement d'USB et aux données / AV.

Colour / Farbe / Couleur: All black, or all grey • Komplet schwarz oder komplett grau • Tout noir ou tout gris

pip²



Description / Beschreibung: In-desk Power, USB charging, and Qi wireless charging • In-Desk Stromversorgung, USB-Aufladung und kabelloses Qi-Laden • Alimentation intégrée au bureau, chargement USB et chargement sans fil Qi

Colour / Farbe / Couleur: All black, or white with grey sockets • Ganz schwarz oder weiß mit grauen Steckdosen • Tout noir ou blanc avec les prises grises

pip³



Description / Beschreibung: In-desk Power, USB charging, and Qi wireless charging • In-Desk Stromversorgung, USB-Aufladung und kabelloses Qi-Laden • Alimentation intégrée au bureau, chargement USB et chargement sans fil Qi

Colour / Farbe / Couleur: All black, or white with grey sockets • Ganz schwarz oder weiß mit grauen Steckdosen • Tout noir ou avec les prises grises

pip



Description / Beschreibung: Panel fit mains power or USB charging • Das Panel ist für Netzstrom oder USB-Aufladung geeignet • Un panneau adapté à l'électricité au secteur, au chargement d'USB.

Colour / Farbe / Couleur: Black or grey socket fascia with black, white, or custom bezel • Schwarze oder graue Steckdosenblende mit schwarzer, weißer oder individueller Blende • Façade de prise noire ou grise avec cadre noir, blanc ou personnalisé

pop



Description / Beschreibung: Panel fit mains power or USB charging • Das Panel ist für Netzstrom oder USB-Aufladung geeignet • Un panneau adapté à l'électricité au secteur, au chargement d'USB.

Colour / Farbe / Couleur: All black
• Komplet schwarz • Tout noir.

GO WIRELESS

KABELLOSES ARBEITEN

PASSEZ AU SANS FIL



pixel^{ARC}



ARC⁴⁴



Description / Beschreibung: In-desk mains power, USB charging, and Qi wireless charging • In-Desk Stromversorgung, USB-Aufladung und kabelloses Qi-Laden • L'électricité au secteur au bureau, chargement d'USB, et chargement sans fil Qi

Colour / Farbe / Couleur: Black, or White • Schwarz oder Weiß • Noir ou blanc



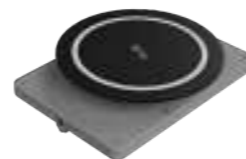
Description / Beschreibung: In-desk Qi wireless charging • Kabelloses Qi-Laden • Chargement sans fil Qi.

Colour / Farbe / Couleur: Black, or White • Schwarz oder Weiß • Noir ou blanc

ARC-H^{LD}



ARC-G



Description / Beschreibung: Through-desk Qi wireless charging • Kabelloses Qi-Laden Through-Desk Stromversorgung • Chargement sans fil Qi via le bureau

Colour / Farbe / Couleur: Black, or White • Schwarz oder Weiß • Noir ou blanc



Description / Beschreibung: Qi wireless charging and cable pull-through • Qi kabelloses Laden Through-Desk Stromversorgung • Chargement sans fil Qi et passage de câble

Colour / Farbe / Couleur: Black, or White • Schwarz oder Weiß • Noir ou blanc



**THE CLICK & CONNECT
POWER SYSTEM**

**DAS CLICK & CONNECT
POWER-SYSTEM**

**LE SYSTÈME CLICK &
CONNECT POWER**



RIKFI

qikfit^{schuko 2G}



Description / Beschreibung: Two Schuko mains power sockets. Part of the QIKFIT range • Zwei Schuko-Steckdosen. Teil der QIKFIT-Reihe • Deux prises au secteur. Il appartient de la gamme QIKFIT.

Colour / Farbe / Couleur: Black, or White • Schwarz oder Weiß • Noir ou blanc

qikfit^{schuko 3G}



Description / Beschreibung: Three Schuko mains power sockets. Part of the QIKFIT range • Drei Schuko-Steckdosen. Teil der QIKFIT-Reihe • Trois prises au secteur. Il appartient de la gamme QIKFIT.

Colour / Farbe / Couleur: Black, or White • Schwarz oder Weiß • Noir ou blanc

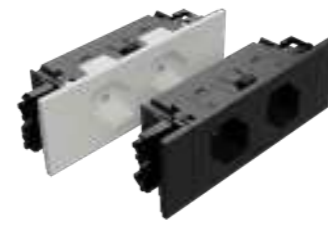
qikfit^{FRB}



Description / Beschreibung: Two French Belgian mains power sockets Part of the QIKFIT range • Zwei französisch-belgische Netzsteckdosen. Teil der QIKFIT-Reihe • Deux prises de courant france-belge au secteur. Il appartient de la gamme QIKFIT

Colour / Farbe / Couleur: Black, or White • Schwarz oder Weiß • Noir ou blanc

qikfit^{SWS}



Description / Beschreibung: Two Swiss mains power sockets. Part of the QIKFIT range • schweizer Steckdosen. Teil der QIKFIT-Reihe • Deux prises de courant Suisses au secteur. Il appartient de la gamme QIKFIT.

Colour / Farbe / Couleur: Black, or White • Schwarz oder Weiß • Noir ou blanc

qikfit^{UK}



Description / Beschreibung: Two UK mains power sockets. Part of the QIKFIT range • Zwei britische Netzsteckdosen. Teil der QIKFIT-Reihe • Deux prises de courant au secteur de Royaume-Uni. Il appartient de la gamme QIKFIT.

Colour / Farbe / Couleur: Black, or White • Schwarz oder Weiß • Noir ou blanc

qikfit^{UK fused}



Description / Beschreibung: Two fused UK mains power sockets. Part of the QIKFIT range • Zwei abgesicherte britische Netzsteckdosen. Teil der QIKFIT-Reihe • Deux prises de courant fusionnées au secteur britannique. Il appartient de la gamme QIKFIT.

Colour / Farbe / Couleur: Black, or White • Schwarz oder Weiß • Noir ou blanc

qikfit^{NEMA}



Description / Beschreibung: Two (or three) NEMA mains power sockets. Part of the QIKFIT range • Zwei (oder drei) NEMA-Netzsteckdosen. Teil der QIKFIT-Reihe • Deux (ou trois) prises de courant Nema au secteur. Il appartient de la gamme QIKFIT.

Colour / Farbe / Couleur: Black, or White • Schwarz oder Weiß • Noir ou blanc

EN For more information on the QIKFIT range, click or scan the QR code to go to our website.

DE Für weitere Informationen zum QIKFIT-Sortiment klicken oder scannen Sie den QR-Code, um zu unserer Website zu gelangen.

FR Pour plus d'informations sur la gamme QIKFIT, cliquez ou scannez le QR code pour accéder à notre site internet.



partner



Description / Beschreibung: In-desk housing for QIKFIT modules • Schreibtischgehäuse für QIKFIT-Module • Boîtier de bureau pour modules QIKFIT

Colour / Farbe / Couleur: Black, or White • Schwarz oder Weiß • Noir ou blanc

tardis



Description / Beschreibung: Underdesk undercarriage for the QIKFIT range. Available in two lengths • Untertischgestell für die QIKFIT-Reihe. Erhältlich in zwei Längen • Train de roulement sous bureau pour la gamme QIKFIT. Disponible en deux longueurs.

Colour / Farbe / Couleur: Black, or White • Schwarz oder Weiß • Noir ou blanc

qikframe²⁵



Description / Beschreibung: Panel-mounted housing for QIKFIT • Panel-montiertes Gehäuse für QIKFIT • Boîtier monté sur panneau pour QIKFIT

Colour / Farbe / Couleur: Black, or White • Schwarz oder Weiß • Noir ou blanc

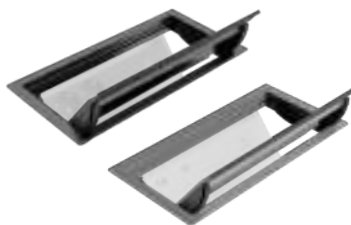
qikframe⁴⁵



Description / Beschreibung: Panel-mounted housing for QIKFIT • Panel-montiertes Gehäuse für QIKFIT • Boîtier monté sur panneau pour QIKFIT

Colour / Couleur / Farbe: Black, or White • Schwarz oder Weiß • Noir ou blanc

pmpy



Description / Beschreibung: In-surface 2-way lid for TARDIS undercarriage. • Eingebauter 2-Wege-Deckel für Tardis-Fahrwerk •

Couvercle à deux voies en surface pour le train d'atterrissage du TARDIS

Colour / Farbe / Couleur: Naturally anodized, or black • Natur eloxiert oder schwarz • Naturellement anodisé ou noir

qikbox



Description / Beschreibung: Underdesk mounted housing for QIKFIT • Untertischmontagegehäuse für QIKFIT • Boîtier monté sous le bureau pour QIKFIT

Colour / Farbe / Couleur: Black only • Nur schwarz • Noir uniquement

qikframe^{cast}



Description / Beschreibung: Panel-mounted housing for QIKFIT • Panel-montiertes Gehäuse für QIKFIT • Boîtier monté sur panneau pour QIKFIT

Colour / Farbe / Couleur: Brushed Aluminium, Black, or White • Gebürstetes Aluminium, Schwarz oder Weiß • Aluminium brossé, noir ou blanc

port



Description / Beschreibung: Surface-mounted port for QF05/QF10 QIKFIT modules • Aufputzanschluss für QF05/QF10 QIKFIT-Module • Port en saillie pour QF05/QF10 modules QIKFIT

Colour / Couleur / Farbe: Black, or White • Schwarz oder Weiß • Noir ou blanc



EN Over the course of nearly 15 years, OE has developed a range of commercial grade USB chargers to cater for every power requirement. All our TUFs can easily be replaced or upgraded by the user in the event of damage, without the need for an electrician.

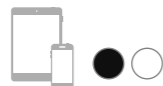
DE Im Laufe von fast 15 Jahren hat OE eine Reihe von USB-Ladegeräten für den gewerblichen Einsatz entwickelt, die jeden Strombedarf abdecken. Alle unsere TUFs können im Falle einer Beschädigung vom Benutzer leicht ausgetauscht oder aufgerüstet werden, ohne dass ein Elektriker erforderlich ist.

FR Pendant nos presque 15 ans dans le marché électrique, nous avons développé une vraie gamme des chargeurs USB au niveau commercial qui satisfait chaque condition nécessaire de puissance. L'utilisateur de nos produits TUF peut aussi facilement remplacer ou mettre à niveau tous nos produits TUF sans besoin d'un électricien.

WE'VE GOT A TUF FOR
THAT // DAFÜR HABEN
WIR EINEN TUF // NOUS
AVONS UN TUF POUR
CELA



QF15 TUF^{30W} A+C



Description / Beschreibung:
Panel-mount USB charging
• USB-Aufladung für die
Schalttafelmontage •
Chargement USB monté sur
panneau

Colour / Farbe / Couleur:
Available with Black or White
fascia • Erhältlich mit schwarzer
oder weißer Blende • Disponible
avec façade noire ou blanche

QF15 TUF-HP^{65W} A+C



Description / Beschreibung: High
Power 65W USB charger with USB-A
and USB-C ports • Hochleistungs-
65-W-USB-Ladegerät mit
USB-A- und USB-C-Anschlüssen •
Chargeur USB haute puissance
65W avec ports USB-A et USB-C

Colour / Farbe / Couleur:
Available with Black or White
fascia • Erhältlich mit schwarzer
oder weißer Blende • Disponible
avec façade noire ou blanche

TUF-R HP A+C^{72W} A+C



Description / Beschreibung: High
Power 72W USB charger with USB-A
and USB-C ports • Hochleistungs-
72W-USB-Ladegerät mit USB-A- und
USB-C-Anschlüssen • Chargeur USB
haute puissance 72W avec ports
USB-A et USB-C

Colour / Farbe / Couleur: Available
with black, grey, or white fascia •
Erhältlich mit schwarzer, grauer oder
weißer Blende • Disponible avec
façade noire, grise ou blanche

TUF-R EP C+C^{150W}MAX C+C



Description / Beschreibung: High
power 150W USB Charger with two
USB type-C • Hochleistungs-150-W-
USB-Ladegerät mit zwei USB-Type-C-
Anschlüssen • Chargeur USB haute
puissance 150 W avec deux ports
USB-C

Colour / Farbe / Couleur: Available
with black, grey, or white fascia •
Erhältlich mit schwarzer, grauer oder
weißer Blende • Disponible avec
façade noire, grise ou blanche

QF05 TUF-HP^{72W} A+C



Description / Beschreibung: High
Power 72W USB charger with USB-A
and USB-C ports • Hochleistungs-
72-W-USB-Ladegerät mit
USB-A- und USB-C-Anschlüssen •
Chargeur USB haute puissance
72W avec ports USB-A et USB-C

Colour / Farbe / Couleur:
Available with Black or White
fascia • Erhältlich mit schwarzer
oder weißer Blende • Disponible
avec façade noire ou blanche

QF05 TUF-HP^{150W} C+C



Description / Beschreibung: High
power 150W USB Charger with two
USB type-C • Hochleistungs-150-W-
USB-Ladegerät mit zwei USB-Type-
C-Anschlüssen • Chargeur USB
haute puissance 150W avec deux
ports USB-C

Colour / Farbe / Couleur:
Available with Black or White
fascia • Erhältlich mit schwarzer
oder weißer Blende • Disponible
avec façade noire ou blanche

TUF-R A+C^{25W} A+C



Description / Beschreibung: 25W USB
charger with USB-A and USB-C ports •
25-W-USB-Ladegerät mit USB-A- und
USB-C-Anschlüssen • Chargeur USB
25 W avec ports USB-A et USB-C

Colour / Farbe / Couleur: Available
with black, grey, or white fascia •
Erhältlich mit schwarzer, grauer oder
weißer Blende • Disponible avec
façade noire, grise ou blanche

TUF-R C+C^{30W} C+C



Description / Beschreibung: 30W
USB charger with two USB-C ports •
30W-USB-Ladegerät mit zwei USB-
C-Anschlüssen • Chargeur USB 30W
avec deux ports USB-C

Colour / Farbe / Couleur: Available
with black, grey, or white fascia •
Erhältlich mit schwarzer, grauer oder
weißer Blende • Disponible avec
façade noire, grise ou blanche

PERFECTLY
PORTABLE POWER /
PERFEKT TRAGBARE
STROMVERSORGUNG / UNE
PUISSANCE PARFAITEMENT
PORTABLE



QIKPAC
CARRY

qikpac



Description / Beschreibung: A 200Wh lithium-ion battery that forms the heart of the ANIMATE range • Ein 200-Wh-Lithium-Ionen-Akku, der das Herzstück der ANIMATE-Reihe bildet • Une batterie lithium-ion de 200 Wh qui constitue le cœur de la gamme ANIMATE

Colour / Farbe / Couleur: Available with Black fascia or White fascia • Erhältlich mit schwarzer oder weißer Blende • Disponible avec façade noire ou façade blanche

qikpac^{carry}



Description / Beschreibung: A QIKPAC battery and High-power TUF USB charger housed in a portable carry case • Ein QIKPAC-Akku und ein leistungsstarkes TUF-USB-Ladegerät, untergebracht in einer teilbaren Tragetasche • Une batterie QIKPAC et un chargeur USB TUF haute puissance logés dans un étui de transport séparable

Colour / Farbe / Couleur: Available in Black or White • Erhältlich in Schwarz oder Weiß • Disponible en noir ou blanc

animate

EN OE's ANIMATE range is a complete electrical system that uses click-and-connect modules and patented battery technology. Inspired by the need to power our devices anywhere and a demand for more flexible and adaptable workspaces, ANIMATE provides a dynamic, untethered solution with the additional safety of DC power.

DE Die ANIMATE-Reihe von OE ist ein komplettes elektrisches System, das Click-and-Connect-Module und patentierte Batterietechnologie nutzt. Inspiriert von der Notwendigkeit, unsere Geräte überall mit Strom zu versorgen, und der Nachfrage nach flexibleren und anpassungsfähigeren Arbeitsbereichen bietet ANIMATE eine dynamische, ungebundene Lösung mit der zusätzlichen Sicherheit von Gleichstrom.

FR La gamme ANIMATE d'OE est un système électrique complet qui utilise des modules Click-and-Connect et une technologie de batterie brevetée. Inspiré par la nécessité d'alimenter nos appareils n'importe où et par la demande d'espaces de travail plus flexibles et adaptables, ANIMATE offre une solution dynamique et autonome avec la sécurité supplémentaire de l'alimentation CC.



EN For more information on the ANIMATE range, click or scan the QR code to go to our website.

DE Für weitere Informationen zum ANIMATE-Sortiment klicken oder scannen Sie den QR-Code, um zu unserer Website zu gelangen.

FR Pour plus d'informations sur la gamme ANIMATE, cliquez ou scannez le QR code pour accéder à notre site internet.



qikdoc

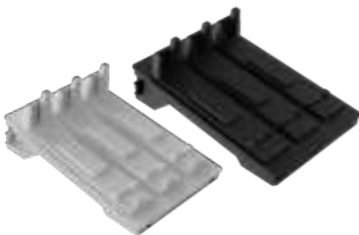


Description / Beschreibung: Integrate QIKPAC CARRY into your furniture for the truly cordless workstation enabling high power USB charging

- Integrieren Sie QIKPAC CARRY in Ihre Möbel, um eine wirklich kabellose Workstation zu erhalten, die leistungsstarkes USB-Laden ermöglicht
- Intégrez QIKPAC CARRY dans vos meubles pour une station de travail véritablement sans fil permettant un chargement USB haute puissance.

Colour / Farbe / Couleur: Black or White • Schwarz oder Weiß • Noir ou Blanc

charger base



Description / Beschreibung: Charge three QIKPACs or QIKPAC CARRYs at once

- Laden Sie drei QIKPACs oder QIKPAC CARRYs gleichzeitig auf
- Chargez trois QIKPAC ou QIKPAC CARRY à la fois

Colour / Farbe / Couleur: Available in Black or White • Erhältlich in Schwarz oder Weiß • Disponible en noir ou blanc

qikpac removal tool



Description / Beschreibung: Tool required to remove a QIKPAC

- Zum Entfernen eines QIKPAC erforderliches Werkzeug
- Outil requis pour supprimer un QIKPAC

Colour / Farbe / Couleur: Dark grey only • Nur Dunkelgrau • Gris foncé uniquement

presenter



Description / Beschreibung: QIKPAC battery powered Smart TV portable stand

- QIKPAC batteriebetriebener Smart-TV tragbarem Ständer
- Support portable Smart TV alimenté par batterie QIKPAC

Colour / Farbe / Couleur: Black only • Nur schwarz • Noir uniquement

charging shoe



Description / Beschreibung: Connects QIKPAC or QIKPAC CARRY to power

- Verbindet QIKPAC oder QIKPAC CARRY mit der Stromversorgung
- Connecte QIKPAC ou QIKPAC CARRY à l'alimentation

Colour / Farbe / Couleur: Available in Black or White • Erhältlich in Schwarz oder Weiß • Disponible en noir ou blanc

charge cart



Description / Beschreibung: Charge multiple QIKPAC CARRYs at once.

- Laden Sie mehrere QIKPAC CARRYs gleichzeitig auf.
- Chargez plusieurs QIKPAC CARRY à la fois.

Colour / Farbe / Couleur: Available in Black or White • Erhältlich in Schwarz oder Weiß • Disponible en noir ou blanc

QF TUF removal tool



Description / Beschreibung: Tool required to remove or replace a QF TUF-R

- Erforderliches Werkzeug zum Entfernen oder Ersetzen eines QF TUF-R
- Outil requis pour retirer ou remplacer un QF TUF-R

Colour / Farbe / Couleur: Orange only • Nur Orange • Orange uniquement

qikpost



Description / Beschreibung: Freestanding battery powered HP (high-power) USB charging, or mains powered HP USB and power sockets

- Freistehende, batteriebetriebene HP (Hochleistungs-) USB-Ladegeräte oder netzbetriebene HP USB- und Steckdosen
- Chargement USB HP (haute puissance) autonome alimenté par batterie, ou prises USB et prises de courant HP alimentées par secteur

Colour / Couleur / Farbe: Black only • Nur schwarz • Noir uniquement

UPDATED WARRANTY AKTUALISIERTE GARANTIE GARANTIE ACTUALISÉE



What does this mean for you?
Was bedeutet das für Sie?
Qu'est-ce que cela signifie pour toi?



EN - WARRANTY

OE products specified with AC sockets are now warranted for 10 years. Where OE products incorporate both AC and DC components, only the AC components are warranted for 10 years and the DC components warranted for 2 years.

AC vs DC

WHAT IS AN AC COMPONENT?

An "AC component" is a conventional power outlet that is powered by alternating current. This includes international power sockets from our 42mm modular components range.

WHAT IS A DC COMPONENT?

A "DC component" is something that is powered by or enables direct current power such as:

- PSU
- PCBs
- Batteries
- USBs

TERMS:

Report any suspected product failure to OE promptly via email. OE will assess the issue and may require returning the goods for investigation. Upon confirmation of a covered fault, OE will repair or replace the product at no cost. OE will repair or replace, at its own option, those parts which are confirmed as defective by OE within the above warranty periods. Replacement parts are covered only for the remaining warranty period. Claims must be made in writing within 60 days after the warranty period ends.

Effective on purchases made after April 23rd 2024.

DE - GARANTIE

Für OE-Produkte, die mit AC-Steckdosen ausgestattet sind, gilt jetzt eine Garantie von 10 Jahren. Bei OE-Produkten, die sowohl AC- als auch DC-Komponenten enthalten, gilt nur für die AC-Komponenten eine Garantie von 10 Jahren und für die DC-Komponenten eine Garantie von 2 Jahren.

AC vs. DC

WAS IST EIN AC-BEHÖRTEIL?

Eine "Wechselstromkomponente" ist eine herkömmliche Steckdose, die mit Wechselstrom betrieben wird. Dazu gehören die internationalen Steckdosen aus unserem Sortiment modularer 42-mm-Komponenten.

WAS IST EIN GLEICHSTROM-BEHÄLTER?

Ein Gleichstrom-Bauteil ist etwas, das mit Gleichstrom betrieben wird oder Gleichstrom ermöglicht, wie z.B.:

- PSU
- PCBs
- Batterien
- USBs

TERMS:

Melden Sie jeden vermuteten Produktfehler umgehend per E-Mail an OE. OE wird das Problem beurteilen und kann die Rücksendung der Ware zur Untersuchung verlangen. Bei Bestätigung eines abgedeckten Fehlers wird OE das Produkt kostenlos reparieren oder ersetzen. OE repariert oder ersetzt nach eigenem Ermessen die Teile, die von OE innerhalb der oben genannten Gewährleistungsfristen als defekt bestätigt wurden, wobei Ersatzteile nur für die verbleibende Gewährleistungsfrist abgedeckt sind. Reklamationen müssen innerhalb von 60 Tagen nach Ablauf der Garantiezeit schriftlich eingereicht werden.

Gültig für Käufe, die nach dem 23. April 2024 getätigt werden.

FR - GARANTIE

Les produits OE spécifiés avec des prises de courant alternatif sont désormais garantis pendant 10 ans. Lorsque les produits OE intègrent à la fois des composants AC et DC, seuls les composants AC sont garantis pendant 10 ans et les composants DC pendant 2 ans.

AC vs DC

QU'EST-CE QU'UN COMPOSANT AC ?

Un "composant CA" est une prise de courant conventionnelle alimentée par le courant alternatif. Cela inclut les prises de courant internationales de notre gamme de composants modulaires de 42 mm.

QU'EST-CE QU'UN COMPOSANT CC ?

Un "composant CC" est un élément qui est alimenté par ou qui permet l'alimentation en courant continu, tel que:

- PSU
- PCBs
- Batteries
- USBs

TERMS:

Signalez rapidement à OE, par courrier électronique, toute défaillance présumée d'un produit. OE évaluera le problème et pourra demander le retour des marchandises pour investigation. Dès confirmation d'un défaut couvert, OE réparera ou remplacera le produit gratuitement. OE réparera ou remplacera, à sa discrétion, les pièces dont la défectuosité est confirmée par OE au cours des périodes de garantie susmentionnées. Les pièces de remplacement ne sont couvertes que pour la période de garantie restante. Les réclamations doivent être faites par écrit dans les 60 jours suivant la fin de la période de garantie.

En vigueur pour les achats effectués après le 23 avril 2024.

Read full warranty terms here:

Lesen Sie hier die vollständigen Garantiebedingungen:

Lisez les conditions de garantie complètes ici :



GET IN TOUCH!

SPRECHEN SIE UNS AN!

CONTACTEZ-NOUS!

EN

The OE Group designs, manufactures, and distributes internationally, with offices in the UK, Germany, Dubai, Australia, and the United States. For more information or to place an order, please reach out to your nearest OE Sales Manager.

DE

Die OE Group entwirft, produziert und vertreibt international mit Niederlassungen in Großbritannien, Deutschland, Dubai, Australien und den Vereinigten Staaten. Für weitere Informationen oder um eine Bestellung aufzugeben, wenden Sie sich bitte an Ihren nächstgelegenen OE-Vertriebsleiter.

FR

Le groupe OE conçoit, fabrique et distribue à l'échelle internationale, avec des bureaux au Royaume-Uni, en Allemagne, à Dubaï, en Australie et aux États-Unis. Pour plus d'informations ou pour passer une commande, veuillez contacter votre responsable des ventes OE le plus proche.

PHONE

UK: +44(0)1924 367 255
DE: +49 (0)2261 958 3001
UAE: +971 50 1457695
US: +1 (844)-927-0600
AUS: 1300 ELSAFE (357 233)

EMAIL

UK: sales@oeelectrics.co.uk
DE: info@oeelectrics.de
US: sales@oeelectrics.com
AUS: sales@oeelsafe.com.au

WEBSITE

UK: oeelectrics.co.uk
US: oeelectrics.com
DE: de.oeelectrics.com
AUS: oeelsafe.com.au
ASIA: asia.oeelsafe.com



OE Electrics Ltd
OE House
Thomas Maddison Lane
Calder Park
Wakefield
United Kingdom
WF4 3GH

OE Inc.
1971 E. Beltline NE
Grand Rapids,
Michigan 49525
United States

OE GmbH
Wehrstrasse 1a,
51645 Gummersbach
Germany

Citadel Tower
Business Bay
Dubai, UAE

OE Elsafe
2 / 11-17 Wilmette
Place
Mona Vale
NSW, 2103
Australia

#weareœ